



TEOTIHUACÁN

2024

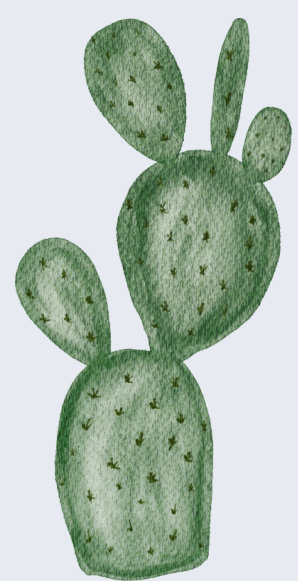
TEOTIHUACÁN, ESTADO DE
MÉXICO

EN BICI

TEOTIHUACÁN, ESTADO DE
MÉXICO



Pueblo Mágico de San Martín de las Pirámides



¿Qué incluye?

- Paseo por el Valle de Teotihuacán
- Renta de bicicleta y equipo de seguridad
- Pueblo Mágico de San Martín de las Pirámides
- Mirador Calzada de los Muertos
- Pueblo San Sebastian y San Francisco
- Taller de Productos locales

Distancia: 10 km

Duración: 4 horas aprox.



desde

\$250 mx

Precio por persona

**Lunes a viernes
7:00 am / 10:00 am**

previa reservación

**Fines de Semana
7:00 am / 10:00 am / 1:00 pm**

previa reservación

 www.teotihuacanenbici.com.mx

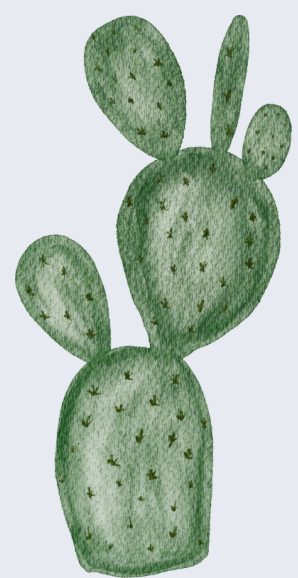
 hola@teotihuacanenbici.com.mx

 +52 (55) 4980 6931

+52 (594) 95 82 089



Artesanos



¿Qué incluye?

- Paseo por los pueblos que rodean la Zona Arqueológica de Teotihuacán
- Renta de bicicleta y equipo de seguridad
- Visita a taller de Barro
- Visita a taller de Obsidiana
- Visita a taller de Cacao
- Visita a taller artesanal de productos de Tuna, Nopal y Xoconostle

Distancia: 10 km

Duración: 4 horas aprox.

desde

\$400 mx

Precio por persona

**Lunes a domingo
9:00 am / 10:30 am**

previa reservación

 www.teotihuacanenbici.com.mx

 hola@teotihuacanenbici.com.mx

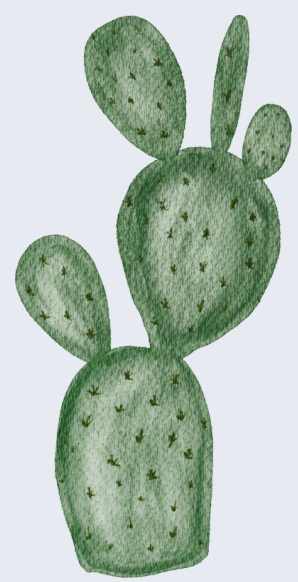
 +52 (55) 4980 6931

+52 (594) 95 82 089





Bike Cueva



¿Qué incluye?

- Renta de Bici
- Paseo por el Valle de Teotihuacan
- Visita a Cueva de la Región
- Visita a la Fabrica de productos de Tuna, Nopal y Xoconoxtle
- Guia en todo el recorrido
- Morral, Botella de agua y dulce local

Distancia: 10 km

Duración: 4 horas aprox.



desde

\$400 mx

**Precio por
persona**

**Lunes a domingo
9:00 am / 10:30 am**

previa reservación

 www.teotihuacanenbici.com.mx

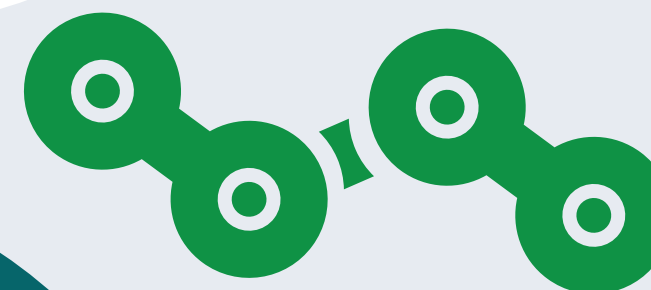
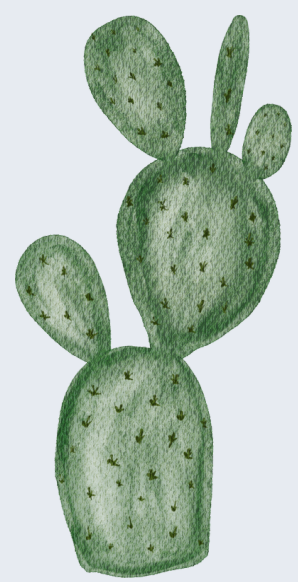
 hola@teotihuacanenbici.com.mx

 +52 (55) 4980 6931

+52 (594) 95 82 089



Pulque Arqueológica



¿Qué incluye?

- Renta de Bici
- Paseo por el Valle de Teotihuacán
- Visita guiada por la ruta de los Murales (barrios abiertos el día de su visita pueden ser Tetitla, Atetelco o Tepantitla)
- Degustación del Pulque
- Visita a cooperativa de productos locales
- Guía en todo el recorrido
- Botella de agua

Distancia: 10 km

Duración: 4 horas aprox.

desde

\$450 mx

**Precio por
persona**

**Lunes a domingo
9:00 am**

previa reservación

 www.teotihuacanenbici.com.mx

 hola@teotihuacanenbici.com.mx

 +52 (55) 4980 6931

+52 (594) 95 82 089

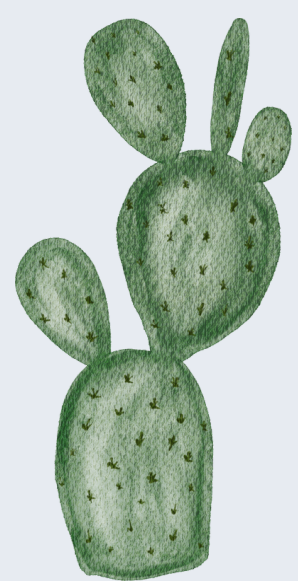




TEOENBICI



Pic Nic



¿Qué incluye?

- Paseo por el Valle de Teotihuacán
- Renta de bicicleta y equipo de seguridad
- PIC NIC
- Visita a taller de productos locales

Distancia: 5 km

Duración: 3 horas aprox.

desde

\$550 mx

Precio por persona

Lunes a domingo
7:00 am / 11:00 am / 6:00 pm

previa reservación

 www.teotihuacanenbici.com.mx

 hola@teotihuacanenbici.com.mx

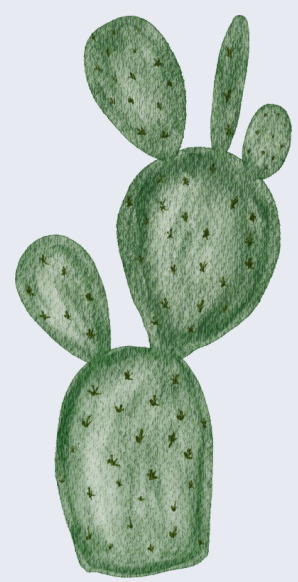
 +52 (55) 4980 6931

+52 (594) 95 82 089





Bici + Pirámides



¿Qué incluye?

- Visita Guiada en español dentro de la Zona Arqueológica (áreas abiertas)
- Bicicleta y equipo de seguridad
- Paseo por el Valle de Teotihuacán
- Visita a Barrio de pintura mural
- Visita a Cueva de la Región
- Visita a Taller de Obsidiana y productos locales
- Guía en todo el recorrido
- Comida al finalizar



Opcional, se puede incluir al reservar



Inglés o francés costo extra.

desde

\$900 mx

Precio por persona

**Lunes a domingo
09:00 am**

previa reservación

Duración promedio 6 horas



www.teotihuacanenbici.com.mx



hola@teotihuacanenbici.com.mx

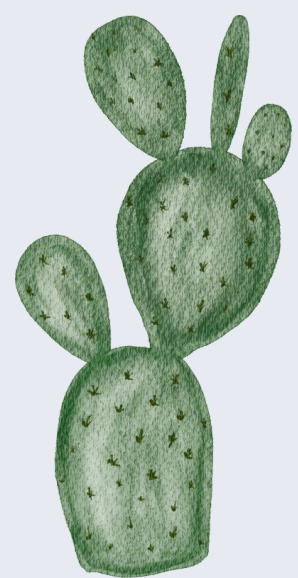


+52 (55) 4980 6931

+52 (594) 95 82 089



Bici + Temazcal



¿Qué incluye?

- Renta de Bici y equipo de seguridad
- Paseo por el Valle de Teotihuacán
- Ruta a elegir Bike Cueva - Ruta del Artesano o Arqueológica
- Temazcal
- Comida al finalizar

Distancia paseo en bici: 10 km

Duración temazcal: 1 hora aprox

Duración total: 6 horas aprox.



Opcional, se puede incluir al reservar

desde

\$1,300 mx

Precio por persona

**Lunes a domingo
09:00 am**

previa reservación

Duración promedio 6 horas

ENG

Inglés o francés costo extra.



www.teotihuacanenbici.com.mx



hola@teotihuacanenbici.com.mx



+52 (55) 4980 6931

+52 (594) 95 82 089

CAMINATAS

TEOTIHUACÁN, ESTADO DE
MÉXICO



Teotihuacán Full Day



¿Qué incluye?

- Visita Guiada en español dentro de la Zona Arqueológica (áreas abiertas)
- Visita a Barrio de pintura mural
- Visita a Cueva de la Región
- Visita a Taller de Obsidiana y productos locales
- Guía en todo el recorrido
- Botella de agua
- Comida al finalizar

desde

\$900 mx

Precio por persona

Lunes a domingo
9:00 am
previa reservación

Duración promedio 6 horas




Opcional, se puede incluir al reservar



Inglés o francés costo extra.

 www.teotihuacanenbici.com.mx

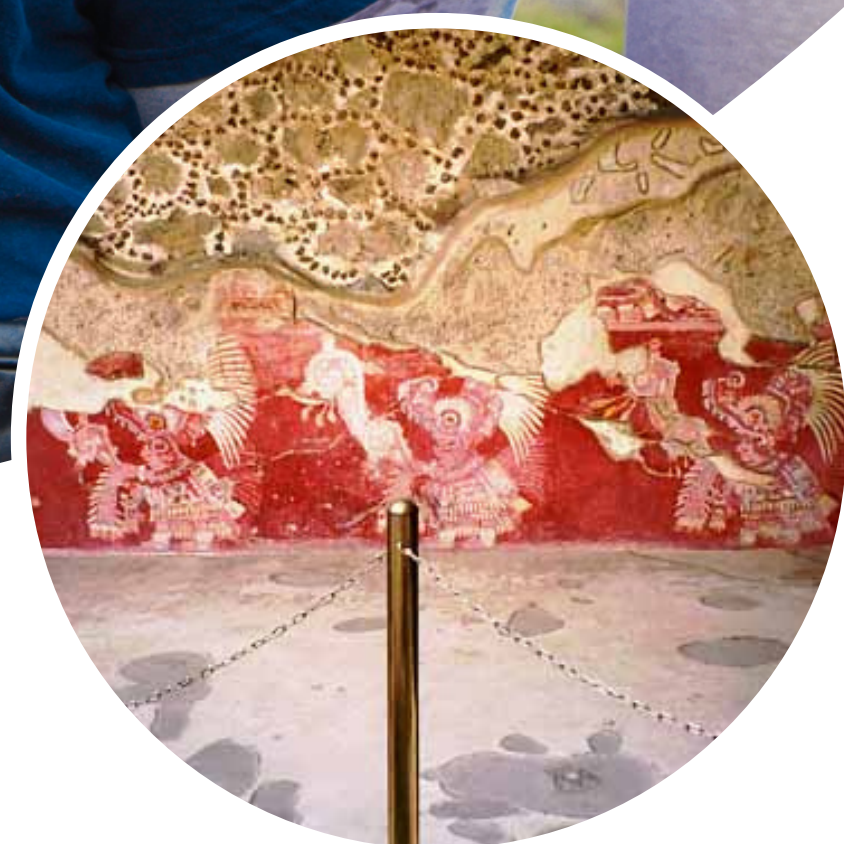
 hola@teotihuacanenbici.com.mx

 +52 (55) 4980 6931

+52 (594) 95 82 089



Servicio de Guía



¿Qué incluye?

- Visita Guiada en español dentro de la Zona Arqueológica (áreas abiertas)
- Visita a Barrio de pintura mural
- Visita a Taller de Obsidiana y productos locales (opcional)

Duración promedio 3:00 horas

INDISPENSABLE PREVIA RESERVACIÓN

desde
español

\$1.100 mx

Inglés / francés

\$1.500 mx

Precio por grupo *


Lunes a domingo

previa reservación, horario a convenir

*grupos de 25 personas máximo por guía, en caso de ser más se añade otro guía

 www.teotihuacanenbici.com.mx

 hola@teotihuacanenbici.com.mx

 +52 (55) 4980 6931

+52 (594) 95 82 089



Teotihuacán medio día



¿Qué incluye?

- Visita Guiada en español dentro de la Zona Arqueológica (áreas abiertas)
- Visita Guiada a barrio de pintura mural
- Visita a taller de productos locales
- Visita al pueblo mágico de San Martín de las Pirámides

desde

\$550 mx

Precio por persona

Lunes a domingo
8:30 am
previa reservación

Duración promedio 4 horas



Inglés o francés costo extra.

 www.teotihuacanenbici.com.mx

 hola@teotihuacanenbici.com.mx

 +52 (55) 4980 6931

+52 (594) 95 82 089



Teotihuacán para niños



¿Qué incluye?

- Visita Guiada en español dentro de la Zona Arqueológica (áreas abiertas)
- Taller de productos locales
- 3 horas en el Parque Reino Animal
- Guía en todo el recorrido
- Botella de agua
- Boleto de acceso a la Zona Arqueológica y al Parque



Opcional, se puede incluir al reservar



Inglés o francés costo extra.

desde

\$900 mx

Precio por persona

Lunes a domingo
9:00 am
previa reservación

Duración promedio 6 horas

 www.teotihuacanenbici.com.mx

 hola@teotihuacanenbici.com.mx

 +52 (55) 4980 6931

+52 (594) 95 82 089

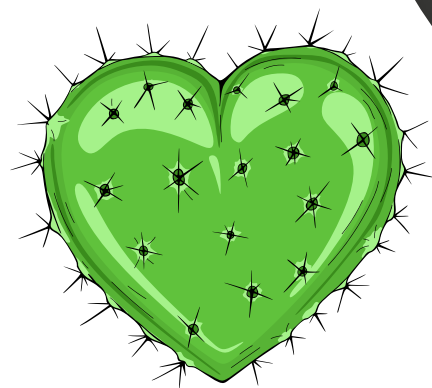
An aerial photograph of a large, multi-colored hot air balloon with a rainbow pattern of red, orange, yellow, green, blue, and purple. The balloon is inflated and positioned over the ancient pyramids of Teotihuacán in Mexico. The pyramids are made of light-colored stone and are arranged in a grid-like pattern. The surrounding landscape is a mix of green fields and brown earth. The sky is a clear, pale blue.

VUELO EN GLOBO

TEOTIHUACÁN, ESTADO DE
MÉXICO



Vuelo + medio día



¿Qué incluye?

- Vuelo en Globo Compartido
- Certificado de vuelo y brindis
- Desayuno
- Visita Guiada Zona Arqueológica
- Visita a Barrio de Pintura mural
- Visita a taller de productos locales



Inglés o francés costo extra.



Opcional, se puede incluir al reservar

desde

\$3,050 mx

Precio por persona

Lunes a domingo
5:30 am
previa reservación

Duración promedio 8 horas

 www.teotihuacanenbici.com.mx

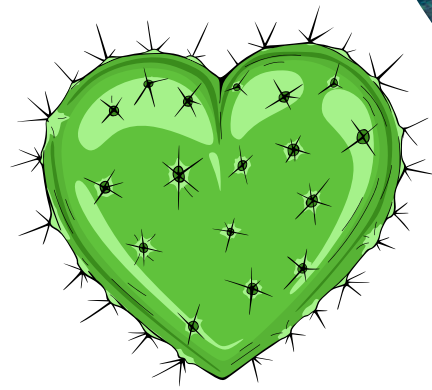
 hola@teotihuacanenbici.com.mx

 +52 (55) 4980 6931

+52 (594) 95 82 089



Vuela y Rueda



¿Qué incluye?

- Vuelo compartido en Globo (de 40 a 60 minutos dependiendo las condiciones climáticas)
- Certificado de Vuelo y Brindis tradicional
- Desayuno
- Ruta en Bici a elegir (bike cueva o ruta de la Tuna)
- Guía en todo el recorrido

desde

\$2,950 mx

Precio por persona

Lunes a domingo
5:30 am
previa reservación

Duración promedio 8 horas



Opcional, se puede incluir al reservar



Inglés o francés costo extra.

 www.teotihuacanenbici.com.mx

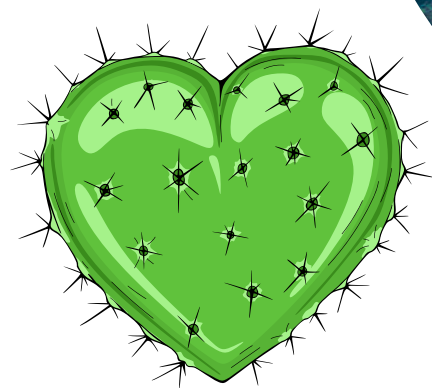
 hola@teotihuacanenbici.com.mx

 +52 (55) 4980 6931

+52 (594) 95 82 089



Vuela y enamórate



¿Qué incluye?

- Vuelo en globo compartido
- Barra de café a tu llegada al globopuerto
- Desayuno tipo buffet
- Brindis de honor y certificado electrónico de vuelo
- Despliegue de lona
- Visita Guiada Zona Arqueológica a pie
- Tour en bici ruta a elegir
- Experiencia enamórate... (decoración en cueva con velas y corazón con pétalos)



Opcional, se puede incluir al reservar

desde

\$6,300 mx

Precio por pareja

Lunes a domingo
5:30 am
previa reservación

Duración promedio 8 horas

 www.teotihuacanenbici.com.mx

 hola@teotihuacanenbici.com.mx

 +52 (55) 4980 6931

+52 (594) 95 82 089



ADICIONALES

que puede añadir a las experiencias de Teotihuacán

Adultos y niños desde
\$ 250 mx
POR PERSONA C/U

DESAYUNO GLOBOPUERTO



Chilaquiles, Huevo, Fruta, Café y Pan

personas adicionales que NO vuelan



EXTENCION BASILICA

Parroquia de indios, Capilla del pocito,



Basilica antigua, Basilica nueva

duración: 2 hrs aprox.

mínimo 4 personas, al regresar a CDMX cuando el tour incluye transporte.



DANZA PREHISPANICA



Danza prehispánica 40 minutos con tres danzantes

mínimo 10 personas



TRASLADOS I/V



CDMX - TEOTIHUACÁN - CDMX

Compartido: \$ 550 mx pp

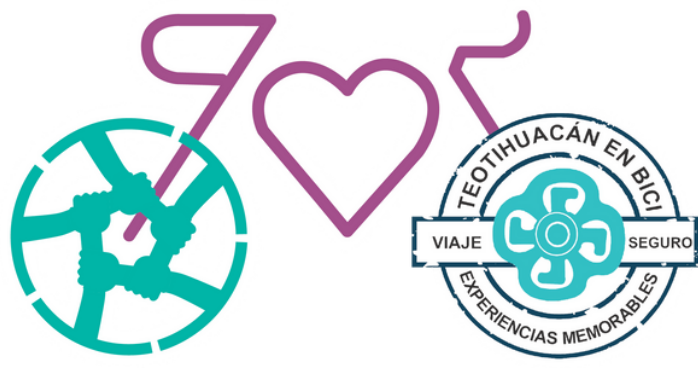
PRIVADO

Auto 4 pax - \$ 1,900 mx

Mini Van 7 pax - \$ 2,500 mx

Van 14 personas \$ 4,900 mx





TÉRMINOS Y CONDICIONES

Tu gran día está próximo a llegar, así que prepárate!

Queremos ayudarte a que tu experiencia con nosotros sea única e inigualable...

Por favor tómate 5 minutos para leer esta información que será muy útil para que tengas un paseo divertido e inolvidable con nosotros...

RECUERDA:

- Es importante que reserves al menos 5 días antes.
- Deberás recibir la confirmación de tu paseo, de no ser así llama o reenvía tu correo.
 - reservaciones@teotihuacanenbici.com.mx
 - +52 55 4980 6931 / +52 55 5009 5067

Previa reservación . Cupo sujeto a disponibilidad

Grupos reducidos: máximo 15 personas en servicio compartido, grupos privados 20 personas por guía.

Idioma: Los recorridos se realizan en español desde 1 persona, experiencias en inglés o francés costo adicional a la experiencia a elegir es de \$ 350 mx por persona (mínimo 2 personas), para paseos solo de bici como puebleando, artesanos o cueva para hacerlo en otro idioma son mínimo 4 personas

Si celebras una ocasión especial, háznoslo saber.

Tours privados: Costo adicional a la experiencia a elegir de \$ 400 mx por persona en caso de requerir tour privado - (excepto en vuelos en globo). (mínimo 2 personas)

Tour en bici: En caso de requerir remolques para niños o bicicletas dobles (tandem) deberá de mencionarlo al reservar (verificar disponibilidad)

Los tours en bici se realizan por fuera de la Zona Arqueológica y no incluyen la visita guiada dentro de la misma, cuando las experiencias son combinadas, se realiza el paseo en bicicleta al exterior y la visita guiada caminando al interior del sitio arqueológico.

Transporte: Compartido solo zonas Condesa, Polanco, La Roma, Centro y Reforma, el horario puede variar según tour y temporada, se confirma un día antes de su visita por la tarde el horario correcto y nombre del conductor.

Vuelo en Globo: Sujeto a condiciones climáticas, en caso de no poder volar se re programará su vuelo o se reembolsa el 90%, el tours combinados solo se reembolsa la parte proporcional y se continua con el resto del itinerario.

Cambios de Fecha y cancelaciones: Gratis hasta 48 horas antes del tour - reembolso completo del 100%. Política de reprogramación flexible, cambio de fecha máximo 24 hrs antes.

No habrá reembolso por alimentos o actividades comprendidos dentro del paquete que los asistentes decidan no realizar o el grupo reservado llegue incompleto.

Formas de Pago: Transferencia / deposito bancario liquidando al menos 24 hrs de la fecha de su recorrido. Al realizar la compra en línea y/o enviar su comprobante de pago para la reservación del servicio solicitado, el cliente confirma que está de acuerdo con las condiciones previamente planteadas y asume las responsabilidades asociadas a la aceptación de las mismas.

Al elegir realizar una experiencia turística con nosotros asume voluntariamente todos los riesgos relacionados con la exposición al COVID 19

Consulta <https://www.teotihuacanenbici.com.mx/terminos-y-condiciones>